








# ONCE FOR ALL, ENTREPRISE ENGAGÉE

---

Nos actions RSE  
Rapport 2023

# SOMMAIRE

 Qui sommes-nous ?	1
 Environnement	2
<ul style="list-style-type: none"><li>• Décarbonation</li><li>• Gestion des déchets</li></ul>	3 4
 Social	5
<ul style="list-style-type: none"><li>• Favoriser l'égalité et la diversité</li><li>• Bien-être et qualité de vie au travail</li><li>• Formations</li></ul>	6 7 8
 Sociétal	9
<ul style="list-style-type: none"><li>• Accompagner nos clients dans leurs défis RSE</li><li>• Sensibiliser nos clients</li><li>• Soutien aux Associations d'intérêt général et à l'emploi local</li></ul>	10 11 12
 Gouvernance	13
<ul style="list-style-type: none"><li>• Éthique des affaires</li><li>• Comité RSE</li><li>• Contribution à la filière BTP</li><li>• Intégrer nos collaborateurs à la démarche RSE</li></ul>	14 14 14 14



# UN ACTEUR EUROPÉEN À VOS CÔTÉS

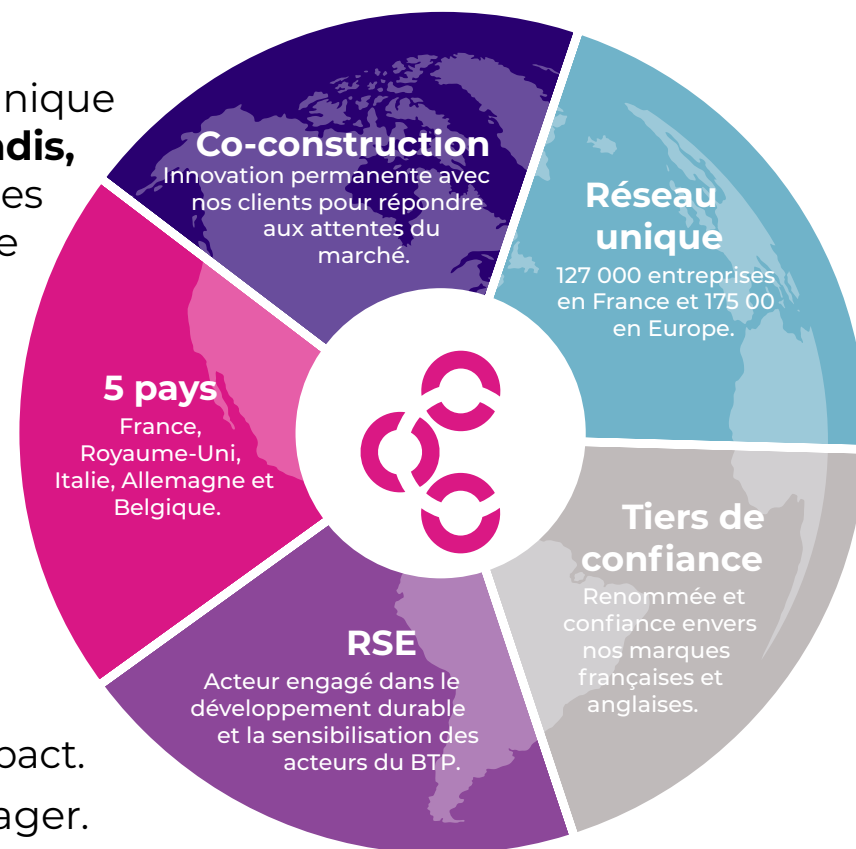
**Once For All** est né en 2022 du rapprochement du groupe britannique **Fortius** avec ses homologues français, **Attestation Légale, Actradis, Viaco, Hiveo et Déclarations Légales**. Ces entreprises, spécialisées dans la gestion des risques et de la conformité, partagent une ambition : **faciliter et fiabiliser les relations entre acteurs de la construction**.

Dans un contexte réglementaire mouvant et contraignant, nous sommes convaincus que l'action collective et la co-construction des solutions innovantes seront le moteur de **relations BtoB plus durables**, d'une **meilleure performance des processus** de nos clients et d'une **démarche d'achats plus responsable**.

## Nos trois grandes missions :

- Co-construire avec nos clients des standards et solutions à impact.
- Diffuser une culture RSE au sein de nos équipes et les engager.
- Se positionner en tant que tiers de confiance sur les sujets ESG.

Ce document a pour ambition de partager nos engagements en faveur de l'environnement, de l'égalité et de la diversité que nous diffusons et partageons auprès de **nos clients**, de **nos parties-prenantes** et au sein de **nos équipes**.





# AGIR EN FAVEUR DE L'ENVIRONNEMENT

 Décarbonation

 Gestion des déchets



# DÉCARBONATION

## Bilan carbone

**695** tCO<sub>2</sub>e en 2022

**greenly**

- Réalisé avec **Greenly**.
- **Scope 3** : 98,7% de nos émissions.
- Bilan 2023 en cours : **le Groupe et nos plateformes numériques**.

## Pacte Mondial des Nations Unies



- Once For All est membre du **Pacte Mondial des Nations Unies**.
- Participation aux Programmes : **Accélérateur PME** (2022-2023) et **SDG Ambition** (2023-2024).

## Énergie responsable



**Octopus Energy** : Groupe Certifié B Corp, **fournisseur d'électricité verte** certifiée **Économies d'énergie - VertVolt** sur nos **3 sites**, service client 100% français.

## Numérique responsable

- **Relocalisation des serveurs** AWS et Azure en France (ambition : -10% sur notre bilan carbone à valeur égale).
- **Dons** de matériels informatiques inutilisés à l'[association Linux et Populus](#).
- **Réparation et/ou recyclage** du matériel et des pièces détachées pour un usage interne.
- Choix d'AWS pour ses **processeurs ARM Amazon** (Graviton) qui consomment moins.
- Choix de PCs **Dell Latitude** (label EPEAT Gold)

## Déplacements responsables

- **Prime vélo**.
- Installation d'**accroches-vélos** à Lyon et présence d'un **local vélo** à Paris.
- 3 véhicules de fonction dont un **100% électrique** et un **hybride**.

## Prime d'intéressement indexée sur la diminution de nos émissions

Depuis 2022 : prise en compte du critère de performance de **réduction de l'impact carbone** de Once For All France dans le calcul de la **prime d'intéressement**.

### Fresque du climat®

Atelier de sensibilisation aux **causes et conséquences du dérèglement climatique** organisé auprès de **11 managers** (juin 2023).



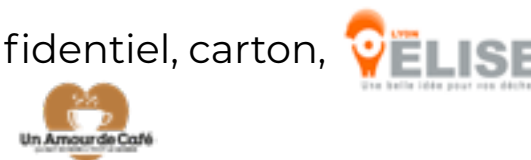
### Challenge inter-entreprises Treely

**548** arbres plantés = **moins 1,096 tCO<sub>2</sub>/an** sur 25 ans ([Eden Reforestation Projects](#) à Madagascar).



## GESTION DES DÉCHETS

- Signature d'une **charte de tri**.
- À Lyon : **collecte de certains déchets** par [ELISE Lyon](#) (papier, papier confidentiel, carton, pile, encombrant, lampe et DEEE), reportings trimestriels et annuels.
- Collecte du **marc de café** sur Lyon et Paris ([Un Amour de Café](#)).
- **Vaisselle réutilisable, mugs et gourdes** mis à disposition des collaborateurs.
- **Sensibilisations régulières** des collaborateurs au sujet du recyclage (ex : Atelier de sensibilisation au recyclage avec ELISE Lyon lors de la [SERD](#) et [SEEPH](#) 2023).







# SOCIAL

-  Favoriser l'égalité et la diversité
-  Bien-être et qualité de vie au travail
-  Formations

# FAVORISER L'ÉGALITÉ ET LA DIVERSITÉ

## Recourir au secteur adapté et protégé

- Taux d'emploi direct 2023 : **2,3%** (2,6% en 2022).
- **Collecte de bouchons et couvercles en plastiques** au profit de l'association [Cœur2bouchons](#) (Lyon et Paris) venant en aide aux personnes en situation de handicap.
- Partenaire des entreprises adaptées [Handishare](#) depuis 10 ans (aide sur les relances documentaires : 500 appels sortants/semaine) et [Handishare Interim](#) (recrutement de courtes et longues durées de personnes en situation de handicap).
- Collecte des déchets avec [ELISE Lyon](#) (entreprise adaptée employant au minimum 55% de personnes avec RQTH).



## Signataire de la Charte de la diversité®

Une **démarche volontariste**, renouvelée annuellement, affirmant nos engagements en faveur de la **diversité** et de la **lutte contre les discriminations**.



## Index d'égalité Femmes-Hommes

**81**/100 Progression de l'indice [Egapro en 2022](#) (vs 58/100 en 2021).



# BIEN-ÊTRE ET QUALITÉ DE VIE AU TRAVAIL

## Enquête Qualité de Vie au Travail

Mise en place pour nos collaborateurs **depuis 2015**.

## Événements internes

- Rituels internes réguliers favorisant **partage et convivialité** (réunions mensuelles We OFamily, séminaires, événement culturels etc.).
- **Actions de prévention** (atelier de sophrologie, prévention ergonomie des postes, etc.).



## Prévention Harcèlement

- Mise en place du dispositif d'alerte professionnelle [#NotMe](#).
- Formation interactive de sensibilisation au harcèlement [Non Merci Michel](#).



## Course Courir POUR ELLES®

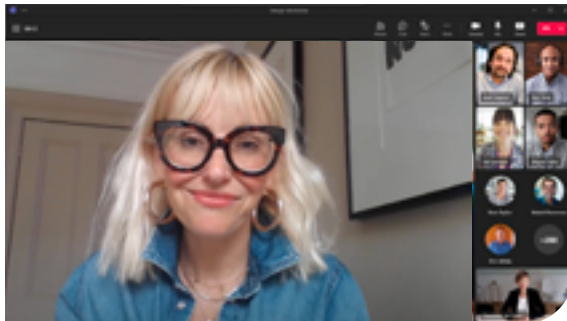
Participation en mai 2023 à la [course Courir POUR ELLES](#) (association de lutte contre les cancers féminins).



# FORMATION

## En interne

- **Formations Moon** pour nos **managers** (portrait robot du manager et développement d'un management collaboratif) et **collaborateurs** (développement de la culture du feedback).
- Création de **fiches métiers**.
- **Cours d'anglais** animés par nos équipes en Grande-Bretagne.
- Formation à la **cybersécurité**.
- Formation **LinkedIn** (Comment booster son profil et devenir ambassadeur de la marque Once For All).
- **Actions de sensibilisation aux sujets RSE** : intervention lors de réunions d'équipe et des réunions mensuelles We OFamily.



## En externe




- **50 licences** de formations en ligne [OpenClassrooms](#).
- **Quiz mensuels** de sensibilisation au développement durable [Greenly](#).

greenly





## SOCIÉTAL

-  Accompagner nos clients dans leurs défis RSE
-  Sensibiliser nos clients
-  Soutien aux Associations d'intérêt général et à l'emploi local



# ACCOMPAGNER NOS CLIENTS DANS LEURS DÉFIS RSE

*Ateliers de co-construction avec nos clients autour des enjeux ESG de la filière*

- 3 ateliers par an.
- Une démarche récompensée lors de la **Nuit de la RSE 2023** (*médaille d'or catégorie « PRESTATAIRES INNOVANTS »*).

*Questionnaire de préqualification SAPIN II & RSE*

- Questionnaire **SAPIN II & RSE**.
- **Indice de maturité RSE et Indice carbone** : indicateurs de mesure RSE permettant aux donneurs d'ordres d'améliorer leur bilan carbone et aux fournisseurs de valoriser leurs engagements auprès de leurs clients.

*Totem, le panneau de chantier connecté*

- **Alternative numérique et durable** au panneau de chantier traditionnel.
- Soutenue par [France Expérimentation](#) et validée par [décret](#).



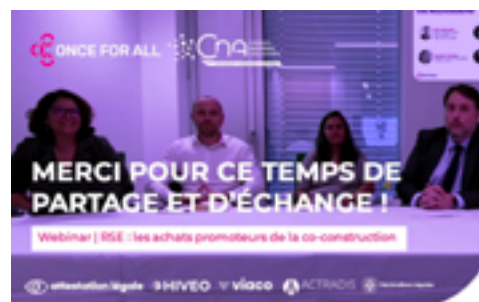
# SENSIBILISATION DE NOS CLIENTS

## Organisation et participation à des évènements

- **Partenariat avec le CNA** (webinars) :
  - « RSE, les achats promoteurs de la co-construction » ([Webinar, 25/05/2023](#)).
  - « BTP : pourquoi des places de marché sectorielles ? Comment sourcer des partenaires locaux, qualifiés et disponibles ? » ([Université des Achats 2023](#)).
- **Nuit de la RSE** (Paris, 16/10/2023).
- **Construction For the Planet** (Lyon, 17/10/2023) : événement co-organisé avec Sogelink, Mon Suivi Logement et Kanopee, en collaboration avec Team for the Planet, FFB Auvergne-Rhône-Alpes et Construct Lab.
- **Éco-circonférence** (Chartres, 09/11/2023) : Rencontre autour de l'économie circulaire.

## Création de contenu

Lancement de notre [série de témoignages RSE](#) mettant en avant nos clients et leur démarche RSE (fin 2023).



# SOUTIEN AUX ASSOCIATIONS D'INTÉRÊT GÉNÉRAL ET À L'EMPLOI LOCAL

## Soutien aux Associations d'intérêt général

- **Dons matériels et financiers** au profit des associations **Urgence Social Rue** et **La Passerelle du sourire**.
- **Dons** à des associations d'intérêt général par nos collaborateurs via l'application **Restoflash** (tickets restaurant) : **1 422 €** depuis le début du partenariat.
- Soutien à l'opération humanitaire **Madashare** à Madagascar :
  - **Achats de 25 livres** (2023) offerts à nos clients lors de l'un de nos ateliers permettant la scolarisation de **35 enfants** pendant 1 an.
  - **Achats de 87 poules en chocolat** (2022) permettant la **reconstruction d'une maison** détruite lors d'un cyclone.



l'application **Restoflash**  
(tickets restaurant) : **1 422 €**

depuis le début du partenariat.



MADASHARE



Urgence Social Rue



## Soutien à l'emploi local

- Accompagnement en 2022 de lycéens à l'**insertion dans le marché du travail** (préparation de candidatures) via le MEDEF.
- Accompagnement en 2022 et 2023 d'étudiants de l'IAE à la **préparation des entretiens d'embauche**.
- Partenariat avec **Handishare Interim**.
- 2 canaux de recrutement clés : **l'interim** (4 nouveaux CDI en 2022 et 2 en 2023) et le **programme de cooptation** (recommandations de nos collaborateurs).





# GOUVERNANCE

- Éthique des affaires
- Comité RSE
- Contribution à la filière BTP
- Intégrer nos collaborateurs à la démarche RSE

# ÉTHIQUE DES AFFAIRES

Personnalisation du **dispositif d'alerte #NotMe** pour l'adapter aux enjeux de **lutte contre la fraude et la corruption.**



# CONTRIBUTION À LA FILIÈRE BTP

Partenariat avec le **Construct Lab**, une démarche collaborative au service de la filière BTP dont

**Saena GUILLON** est également la présidente depuis 2023.

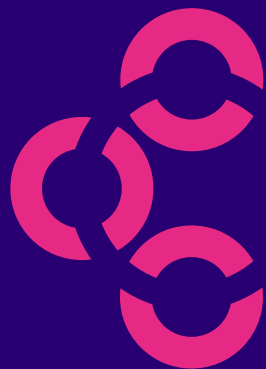


# COMITÉ RSE

Mise en place en 2023 d'un **Comité RSE** qui réunit (1 fois tous les 2 mois) des membres de la direction afin d'**intégrer davantage les enjeux ESG aux activités de l'entreprise.**

# INTÉGRER NOS COLLABORATEURS À LA DÉMARCHE RSE

- Création d'un **canal de discussion dédié** aux sujets RSE pour un partage de contenus et de bonnes pratiques.
- Mise en place de **groupes de travail RSE thématiques.**



# ONCE FOR ALL

Née en 2022, Once For All est une plateforme de collaboration hautement accessible, sécurisée et moderne qui connecte plus de 127 000 entreprises du secteur de la construction en France.

Notre mission est de faciliter la collaboration entre acteurs de la construction et garantir une meilleure gestion des risques et de la conformité tout en valorisant leurs engagements Environnementaux, Sociétaux et de Gouvernance (ESG).







**ONCE FOR ALL**

# **ONCE FOR ALL, A COMMITTED COMPANY**

---

Our ESG action  
2023 report

# OVERVIEW

 Who are we?	1
 Environment	2
<ul style="list-style-type: none"><li>• Decarbonisation</li><li>• Waste management</li></ul>	3 4
 Social	5
<ul style="list-style-type: none"><li>• Promotion equality and diversity</li><li>• Well-being and quality of worklife</li><li>• Training programs</li></ul>	6 7 8
 Societal	9
<ul style="list-style-type: none"><li>• Supporting our clients in their ESG challenges</li><li>• Raise awareness among our clients</li><li>• Supporting general interest associations and local employment</li></ul>	10 11 12
 Governance	13
<ul style="list-style-type: none"><li>• Business ethic</li><li>• CSR Committee</li><li>• Contribution to the construction sector</li><li>• Involvement of our teams in our ESG approach</li></ul>	14 14 14 14

FACILITATING RELATIONS BETWEEN  
CONSTRUCTION'S ACTORS THROUGH EUROPE



# A EUROPEAN PLAYER BY YOUR SIDE

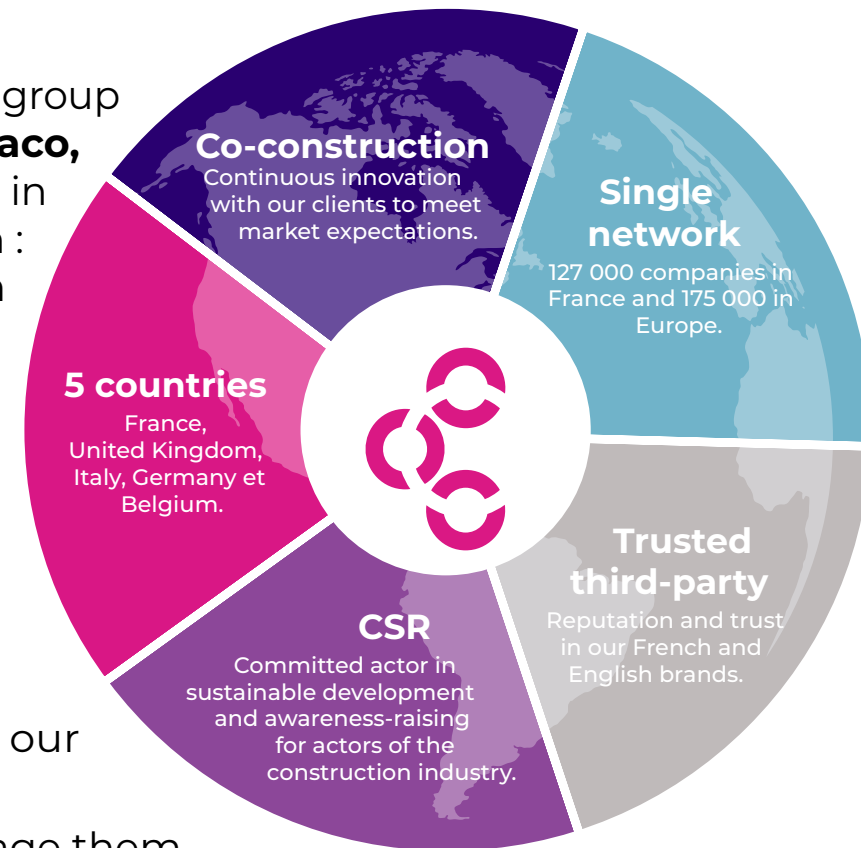
**Once For All** was born in 2022 through the merger of the British group **Fortius** with its counterparts **Attestation Légale, Actradis, Viaco, Hiveo** and **Déclarations Légales**. These companies, specialised in risk and compliance management, share a common ambition : **to facilitate and ensure the reliability of relationships between stakeholders in the construction industry.**

In a changing and challenging regulatory environment, we believe that collective action and the co-construction of innovative solutions will drive **more sustainable B2B relationships, enhance the efficiency** of our clients' processes and promote a **more responsible approach to procurement**

## Our three main missions are :

- Co-constructing standards and impactful solutions with our clients.
- Promoting CSR culture within our teams and actively engage them.
- Establishing ourselves as a trusted third-party on ESG issues.

This document aims to **share our commitments** to the environment, equality, and diversity, which we **communicate and disseminate** to our clients, stakeholders, and within our teams.







# ACTING FOR THE ENVIRONMENT

 Décarbonation

 Waste management

# DECARBONISATION

## Carbon

**695** tCO<sub>2</sub>e in 2022

- Competed with **Greenly**.
- **Scope 3**: 98,7% of our emissions.
- Ongoing 2023 carbon footprint: **Groupand digital platforms**.

**greenly**

## Digital sustainability

- **Resettlement of our AWS and Azure servers** in France (goal of -10% on our carbon footprint at equal value).
- **Hardware donations** to the [association Linux et Populus](#).
- **Repair and/or recycling** of equipment and spare parts for internal use.

## United Nations Global Compact



- Supporting the goals of the **UN Global Compact**.
- Involvement in two programs : **SME Accelerator** (2022-2023) and **SDG Ambition** (2023-2024).

## Sustainable mobility

- **Biking bonus**.
- Interior **bike-racks** in Lyon and a **lockable bike parking** in Paris.
- 3 company cars including one **100% electric** and one **hybrid model**.

## Sustainable energy



[Octopus Energy](#): **certified B Corp, green electricity provider** certified [Économies d'énergie - VertVolt](#) (ADEME) **on our 3 implementation sites**, 100% French customer service.

## Performance bonus tied to the reduction of our emissions

Since 2022: inclusion of Once For All France's **carbon impact reduction performance** criterion in the calculation of the **profit-sharing bonus**.

## Fresque du

Atelier de sensibilisation aux **causes et conséquences** du **dérèglement climatique** organisé auprès de **11**



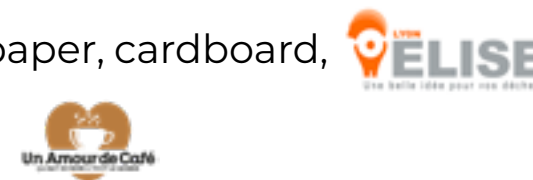
## Treeely inter-company challenge

**548** planted trees = **1,096 tCO<sub>2</sub>/year reduction** over 25 years ([Eden Reforestation Projects](#) à Madagascar).



# WASTE MANAGEMENT

- Signing of the **waste management charter**.
- In Lyon: **collection of certain waste** by [ELISE Lyon](#) (paper, confidential paper, cardboard, batteries, bulky items, lamps, and WEEE), quarterly and annual reports.
- Collection of **coffee grounds** in Lyon and Paris ([Un Amour de Café](#)).
- **Reusable tableware, mugs, and water bottles** provided for employees.
- **Regular awareness sessions** for employees on recycling (e.g.: Recycling Awareness Workshop with ELISE Lyon during the 2023 [SERD](#) and [SEEPH](#)).







# SOCIAL

-  Promotion equality and diversity
-  Well-being and quality of worklife
-  Training programs

# PROMOTING EQUALITY AND DIVERSITY

## Working with the adapted and protected sector

- Direct employment rate in 2023: **2,3%** (2,6% en 2022).
- **Collection of plastic stoppers, lids and caps** for the benefit of the association [Cœur2bouchons](#) (Lyon & Paris) providing material assistance to people with disabilities.
- Partner of the adapted enterprises [Handishare](#) for 10 years (assistance with documentary follow-ups: 500 outgoing calls/week) and [Handishare Interim](#) (recruitment of short and long-term employees with disabilities).
- Waste collection with [ELISE Lyon](#) (adapted enterprise employing a minimum of 55% of individuals with recognized disabilities).



## Signatory of the Diversity Charter®

Une **démarche volontariste**, renouvelée annuellement, affirmant nos engagements en faveur de la **diversité** et de la **lutte contre les discriminations**.



## Index d'égalité Femmes-Hommes

**81**/100 Progression de l'indice [Egapro en 2022](#) (vs 58/100 en 2021).



# BIEN-ÊTRE ET QUALITÉ DE VIE AU TRAVAIL

## Quality of worklife (QWL) survey

Implemented for our employees **since 2015**.

## Internal rituals

- Rituels internes réguliers favorisant **partage et convivialité** (réunions mensuelles We OFamily, séminaires, événement culturels etc.).
- **Actions de prévention** (atelier de sophrologie, prévention ergonomie des postes, etc.).



## Harrasment prevention

- Implementation of the whistleblowing system: [#NotMe](#).
- Interactive training for awareness on harassment: [Non Merci Michel](#).



## Course Courir POUR ELLES®

Participating in the charity run [Courir POUR ELLES](#) in May 2023 (association fighting against female cancers).

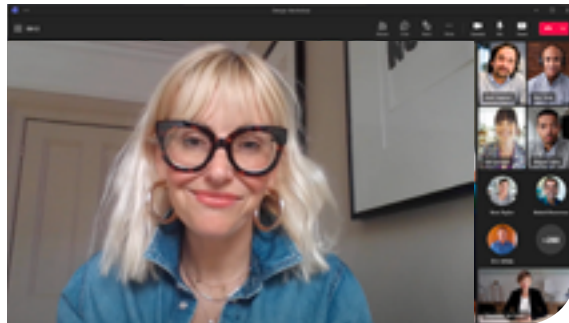




# TRAINING PROGRAMS

## Internal trainings

- **"Moon" training program** for managers (manager profile and development of collaborative management) and for employees (fostering a culture of feedback).
- Creation of **job index cards**.
- **English courses** led by our english teams in the UK.
- **Cybersecurity** trainings.
- **Linkedin training** (how to boost your profile and become a Once For All brand ambassador).
- Sensitization actions on **CSR topics**: intervention during team meetings and monthly We OFamily meetings.



## External trainings

- **50 licences** for online training programs on [OpenClassrooms](#).
- **Monthly quizzes** raising awareness on sustainable development with [Greenly](#).

greenly





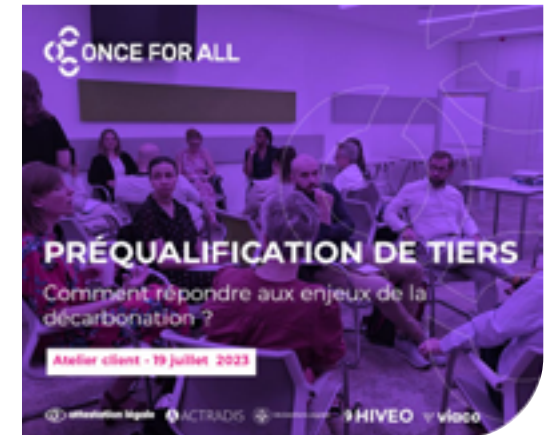
## SOCIETAL

-  Supporting our clients in their ESG challenges
-  Raise awareness among our clients
-  Supporting general interest associations and local employment

# SUPPORTING OUR CLIENTS IN THEIR ESG CHALLENGES

*Co-construction workshops with our clients on ESG issues in the construction industry*

- 3 workshops per year.
- An initiative recognised and rewarded during the **"Nuit de la RSE" 2023** (*Gold medal in the "Innovative Service providers" category*).



*SAPIN II & CSR pre-qualification questionnaire*

- **SAPIN II & CSR** questionnaire.
- **CSR maturity index and Carbon index:** CSR measurement indicators enabling buyers to enhance their carbon footprint and suppliers to showcase their commitments to their clients.



*Totem, the connected construction site panel*

- **Digital and sustainable alternative** to the traditional construction site panel.
- Supported by [France Expérimentation](#) and validated by [decree](#).





# RAISE AWARENESS AMONG OUR CLIENTS

## Organisation of and participation in events

- **Partenariat avec le CNA** (webinars) :
  - « RSE, les achats promoteurs de la co-construction » ([Webinar, 25/05/2023](#)).
  - « BTP : pourquoi des places de marché sectorielles ? Comment sourcer des partenaires locaux, qualifiés et disponibles ? » ([Université des Achats 2023](#)).
- **Nuit de la RSE** (Paris, 16/10/2023).
- **Construction For the Planet** (Lyon, 17/10/2023) : événement co-organisé avec Sogelink, Mon Suivi Logement et Kanopee, en collaboration avec Team for the Planet, FFB Auvergne-Rhône-Alpes et Construct Lab.
- **Éco-circonférence** (Chartres, 09/11/2023) : Rencontre autour de l'économie circulaire.

## Content creation

Launch of a **CSR and client testimonial series** showcasing our clients initiatives (late 2023).





# SUPPORT FOR GENERAL INTEREST ASSOCIATIONS AND LOCAL EMPLOYMENT

## Support for general interest associations

- **Material and financial donations** in support of the associations **Urgence Social Rue** and **La Passerelle du sourire**.
- **Donations** to general interest associations by our employees through our luncheon voucher application **Restoflash: 1 422 €** since the beginning of the partnership.
- Backing the humanitarian initiative **Madashare** in Madagascar :
  - **Purchase of 25 books** (2023) given to our clients during one of our workshops, providing 1 year of education for **35 children**.
  - **Purchase of 87 chocolate hens** (2022) enabling the **reconstruction of a house** destroyed during a cyclone.



## Support for local employment

- In 2022, assistance to secondary school students for **integration to the job market** (preparation of job applications) through MEDEF.
- In 2022 and 2023, Guidance for IAE students in **preparing job interviews**.
- Partnership with **Handishare Interim**.
- Two key recruitment channels: **temporary employment** (4 new permanent contracts in 2022 and 2 in 2023) and the employee referral program (recommendations from our employees).



## GOVERNANCE

-  Business ethic
-  CSR Committee
-  Contribution to the construction
-  Involvement of our teams in our ESG approach

# BUSINESS ETHIC

Personnalisation du **dispositif d'alerte #NotMe** pour l'adapter aux enjeux de **lutte contre la fraude et la corruption.**



# CONTRIBUTION TO THE CONSTRUCTION SECTOR

Partnership with **Construct Lab**, a collaborative initiative serving the BTP sector, of which **Saena GUILLON** has also been the president since 2023.

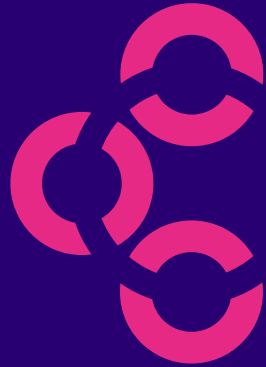


# CSR COMMITTEE

Mise en place en 2023 d'un **Comité RSE** qui réunit (1 fois tous les 2 mois) des membres de la direction afin d'**intégrer davantage les enjeux ESG aux activités de l'entreprise.**

# INVOLVEMENT OF OUR TEAMS IN OUR ESG APPROACH

- Creation of a **dedicated discussion channel** for CSR topics to facilitate content sharing and best practices.
- Initiative to establish thematic **CSR focus groups.**



# ONCE FOR ALL

Established in 2022, Once For All is a highly accessible, secure, and modern collaboration platform connecting over 127,000 businesses in the construction sector in France.

Our mission is to facilitate collaboration among construction stakeholders and ensure better risk management and compliance while highlighting their Environmental, Social, and Governance (ESG) commitments.